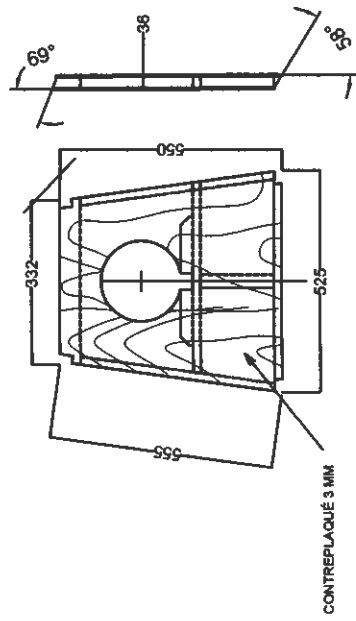
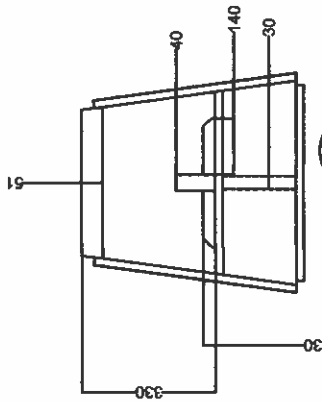


TOUTES LES COMPOSANTES EN BOIS SONT ASSEMBLÉES AU MOYEN D'UNE COLLE DE QUALITÉ AVIATION.

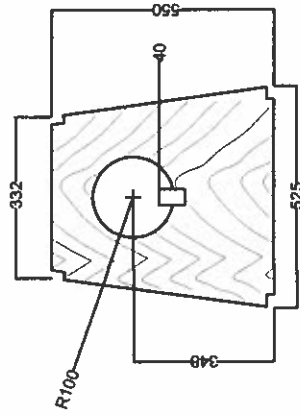


Cloison 1

CONTRÉPLAQUÉ 3 MM

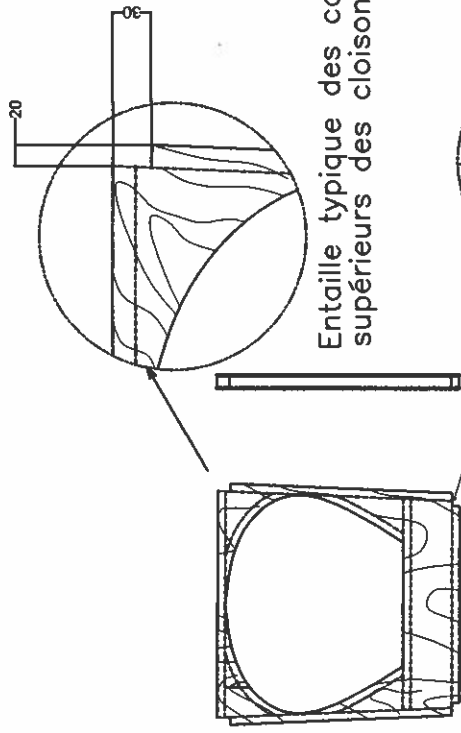


Cloison 1 Bâti

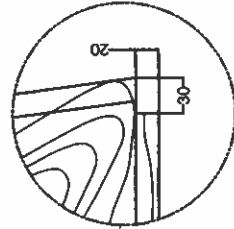


CONTRÉPLAQUÉ 3 MM

Cloison 1 Recouvrement des 2 côtés.

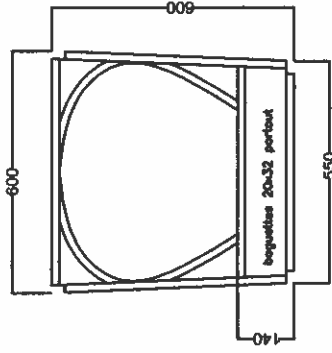


Entaille typique des coins supérieurs des cloisons.

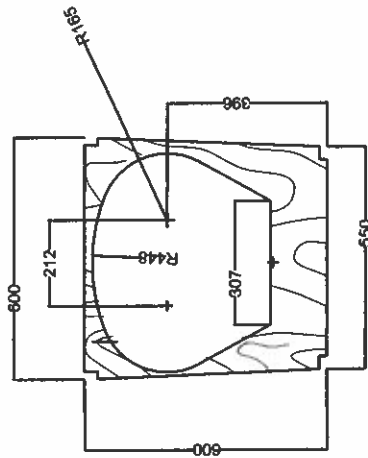


Cloison 3

CONTRÉPLAQUÉ SUR BÂTI

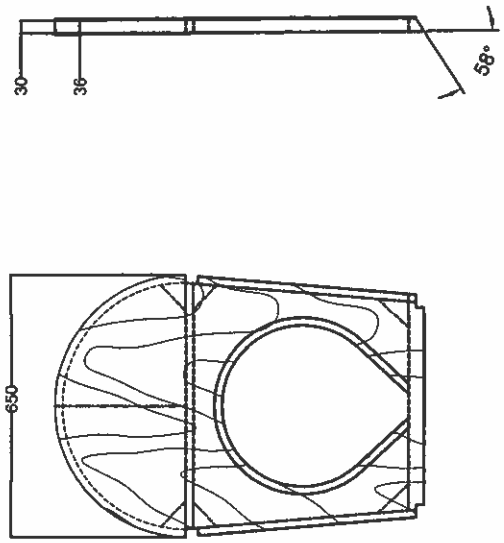


Cloison 3 Bâti

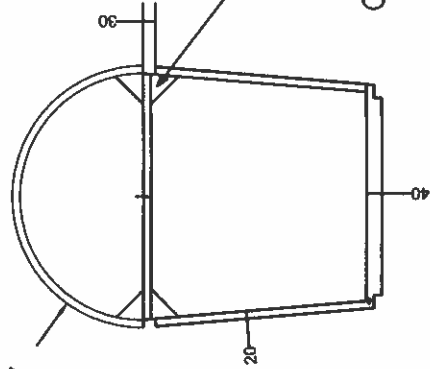


Cloison 3

CONTRÉPLAQUÉ 3mm
2 REQUIS.



Cloison 2



Cloison 2 Bâti

Gousset, partout où nécessaire.

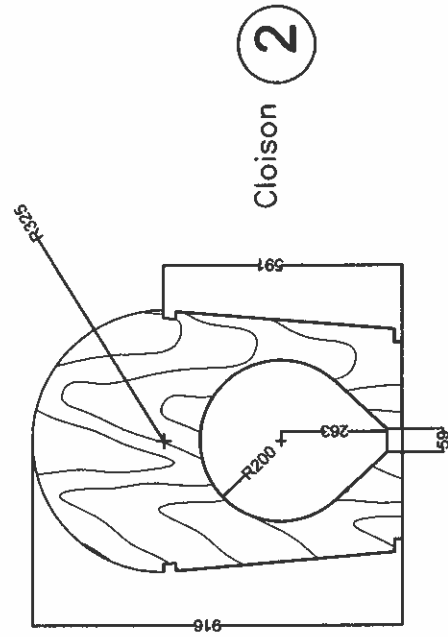
R325 (R12-25/32)

Entaille typique des coins inférieurs des cloisons.

SUGGESTION

Tailler les recouvrements en contreplaqué 3 mm, puis se servir de l'un des deux comme gabarit de montage; compléter en collant le deuxième recouvrement.

LES BÂTIS SONT EN ÉPINETTE (SPRUCE) DE QUALITÉ "AVIATION". LES DIMENSIONS DES LATTES SONT DE 20 X 30MM EXCEPTÉ LES PIÈCES AUTREMENT INDIQUÉES.



Cloison 2

AVIONNETTE DE TYPE HM-8

Fuselage: cloisons 1, 2 & 3.

Dessiné par: Paul Fournier

DESSIN: F 2

EN MILLIMÈTRES.

Numéro de série.

VUE DE DEVANT DES 3 CLOISONS PRINCIPALES DU FUSELAGE