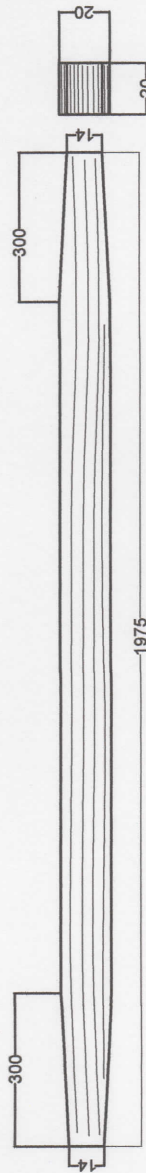


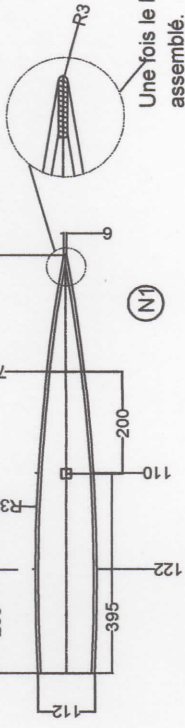
APRÈS QUE NERVURES N1, N2, N3 ET N4 AURONT ÉTÉ ASSEMBLÉES AVEC LES LONGERONS L1 ET L2, 2 BAGUETTES DE 6MM D'ÉPAISSEUR SERONT COLLÉES SUR LE NEZ DES NERVURES ET DES LONGERONS, AFIN DE FORMER LE BORD D'ATTAQUE QUI SERA ARRONDI ULTÉRIEUREMENT.

2 baguettes.
Bois: spruce 20mm x 6mm.

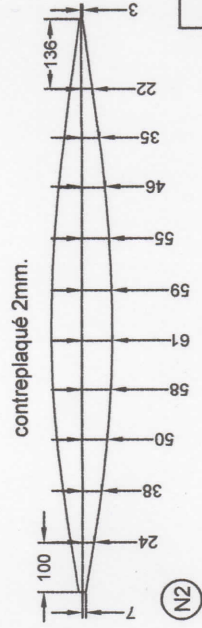
(L1) 1 REQUIS



(L2) Spruce ou équivalent.



Une fois le bord de fuite assemblé.



contreplaqué 2mm.

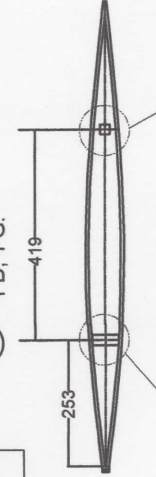
(N2)

Contreplaqué de 6mm sur 310mm pour y fixer le guignol; sur N2 G seulement.

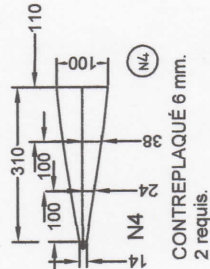
contreplaqué 2mm.

(N3)

(N2) 2 REQUIS
1 D, 1 G.

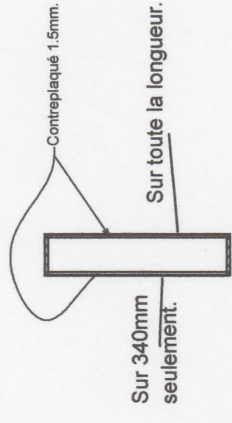


(N3) 2 REQUIS
1 D, 1 G.



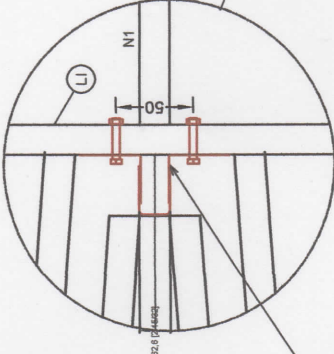
(N4) CONTREPLAQUÉ 6 mm.
2 requis.

APRÈS ASSEMBLAGE DES LONGERONS AVEC LES NERVURES, COLLER DES BAGUETTES DE 10MM X 10MM SUR LES FACES DES LONGERONS AFIN DE SOLIDIFIER LE TOUT.



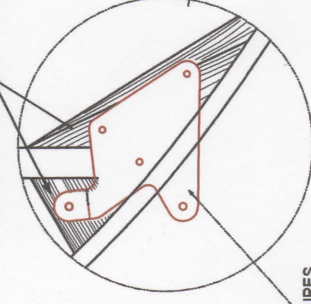
Sur 340mm seulement.
Sur toute la longueur.

Coupe AA



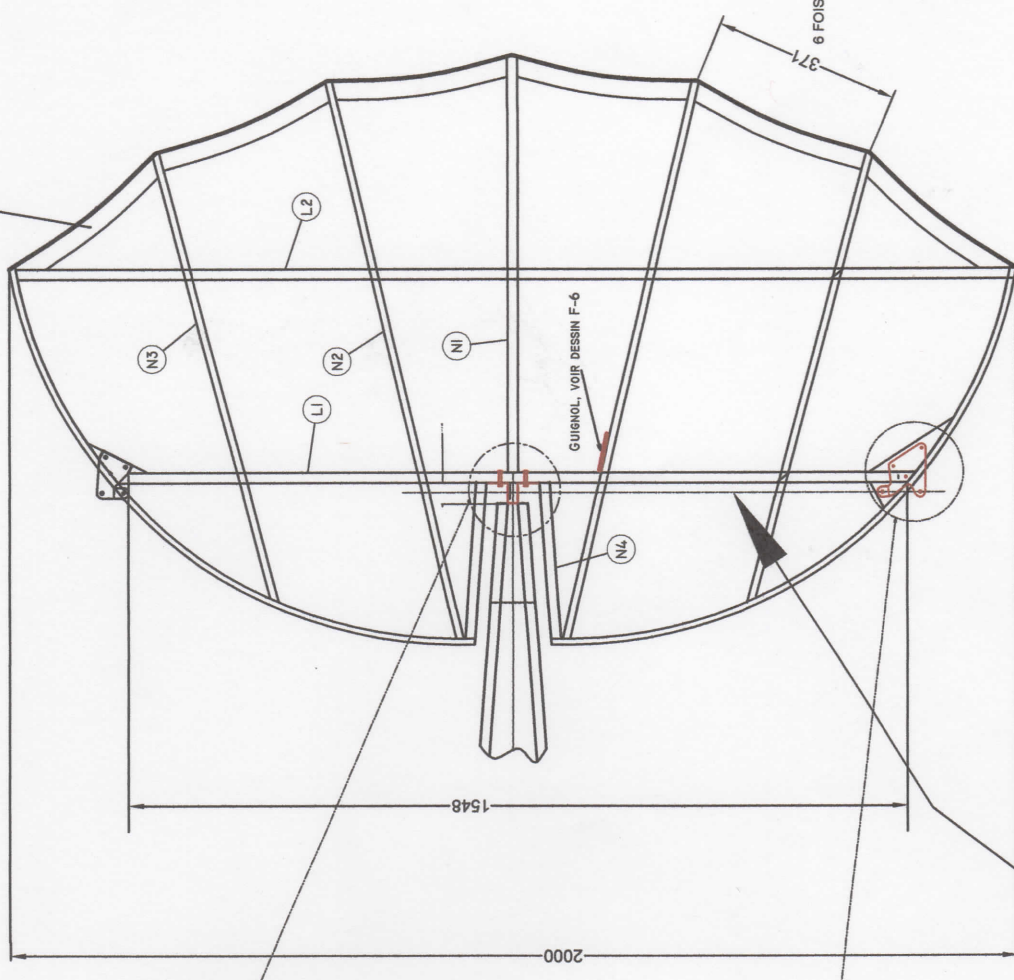
GROUPE DE FERRURES F5, VOIR DESSIN F-6 POUR DÉTAILS DE FABRICATION

Goussets de bois épousant la forme des pièces adjacentes afin de fournir des attaches solides aux haubans.



GROUPE DE FERRURES F5, VOIR DESSIN F-6.

Contreplaqué de 6mm taillé selon la courbe requise.



Les centres des trous d'attache des câbles de haubannage et de contrôle doivent être alignés avec l'axe de rotation du gouvernail.

VOIR AUSSI F7

AVIONNETTE DE TYPE HM-8

GOUVERNAIL DE PROFONDEUR

Dessiné par: Paul Fournier

DESSIN: F5

EN MILLIMÈTRES.

Numéro de série: