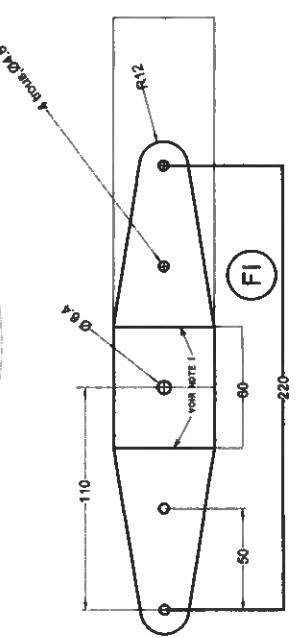
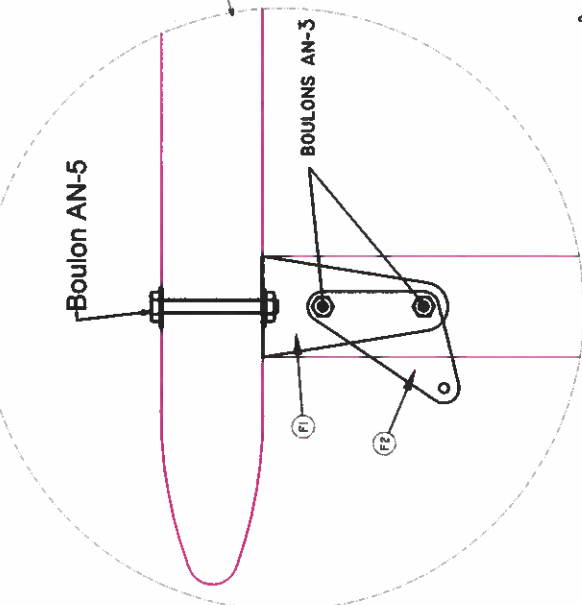
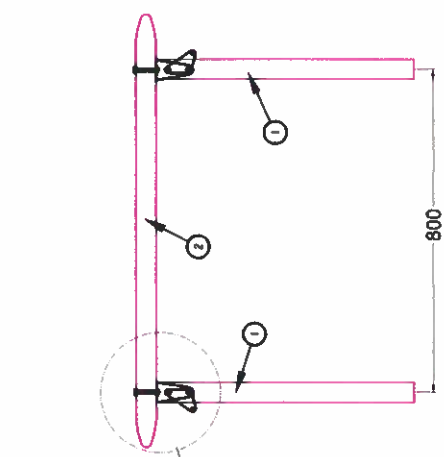
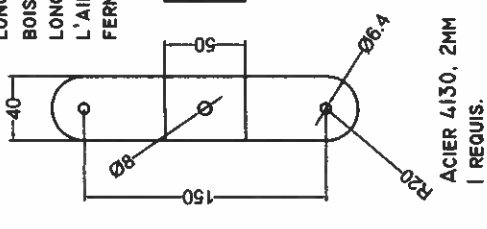


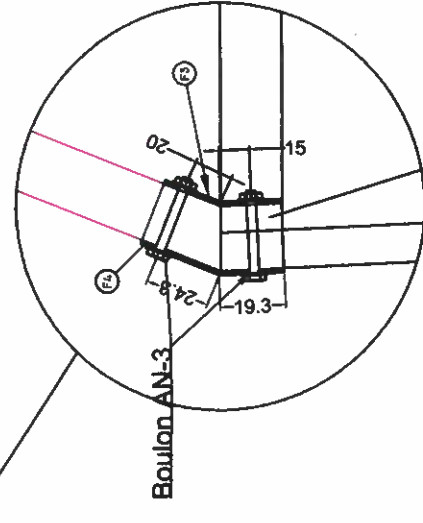
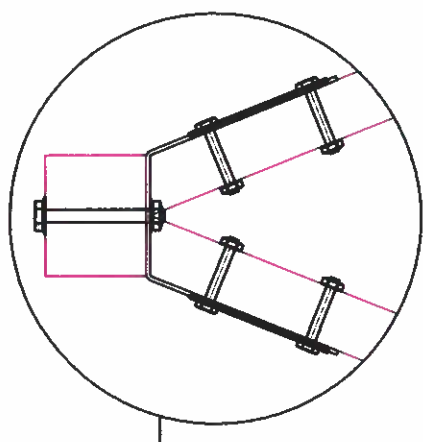
Un ferrure devra être ajoutée à cet endroit, après le poids et centrage, afin de garder l'angle d'attaque de l'aile; 2 à 3 degrés.

CETTE FERRURE F5 SERA BOULONNÉE AU CENTRE DES DEUX AXES DU LONGERON PRINCIPAL; UNE CALE DE BOIS DUR SERA COLLÉE ENTRE LE LONGERON ET LE RECOURVEMENT DE L'AILE AFIN D'ASSURER UNE ASSISE FERME DE L'AILE SUR LA CABANE.

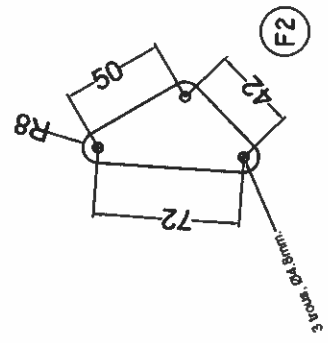


2 REQUIS, ACIER 4130, 2MM.

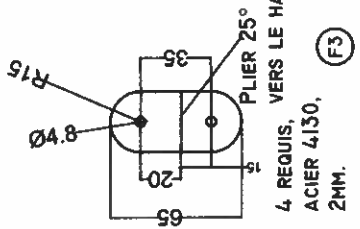
NOTE 1: ANGLE DE PLIAGE: AVANT: 112°
ARRIERE: 115°



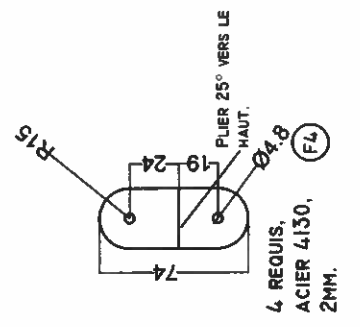
COLLER DES RENFORTS DE CONTREPLAQUÉ DE 10MM D'ÉPAISSEUR CONTRE LES LONGERONS SUPÉRIEURS, AFIN DE BOULONNER LA CABANE AU FUSELAGE. CES PIÈCES AURONT UNE LARGEUR DE 30MM PAR 100MM DE LONGUEUR ET SERONT LOCALISÉES EN AVANT DES CLOISONS : 2 ET 3.



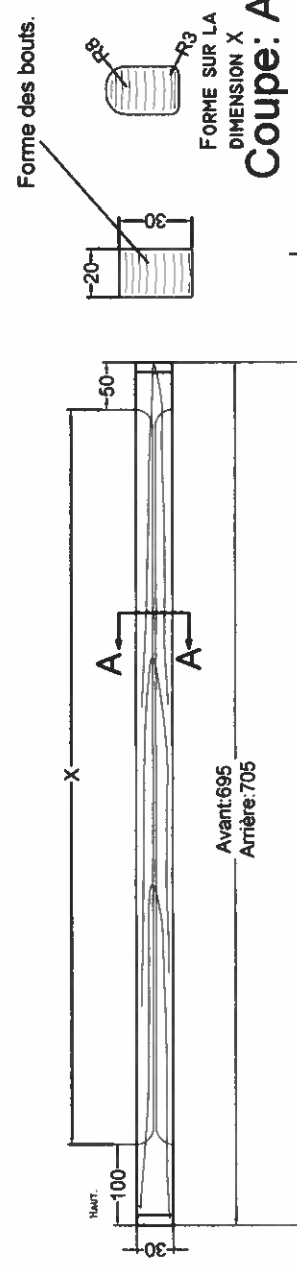
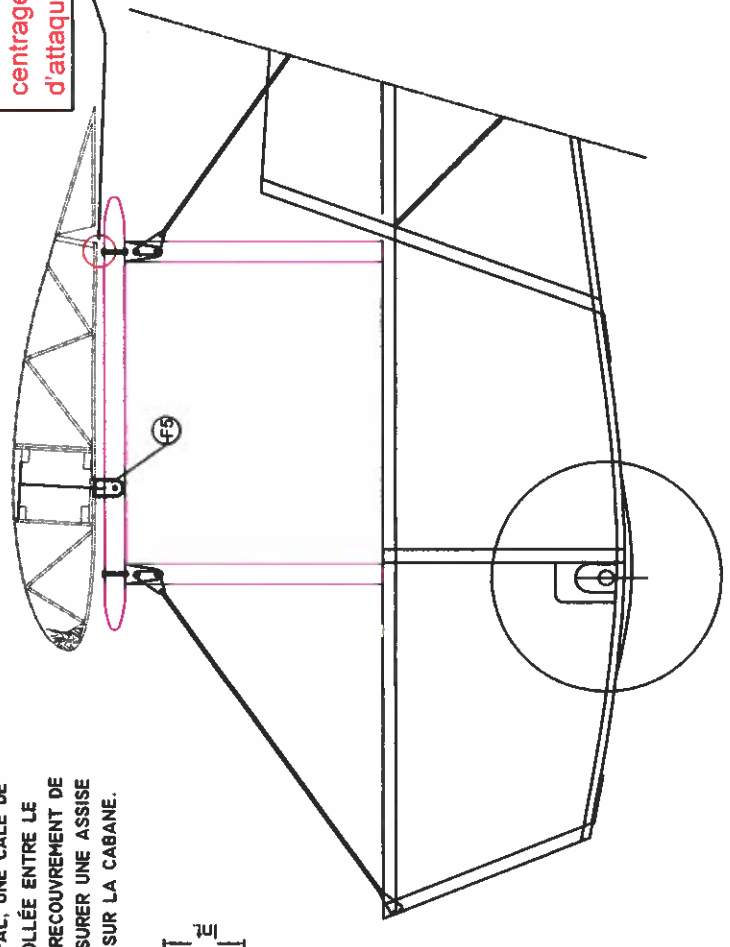
4 REQUIS, ACIER 4130, 2MM.



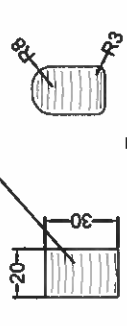
4 REQUIS, ACIER 4130, 2MM.



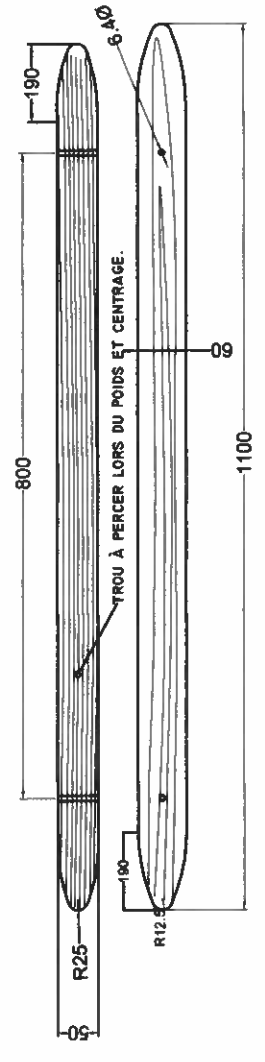
4 REQUIS, ACIER 4130, 2MM.



BOIS DUR, 4 REQUIS: 2 EN AVANT ET 2 EN ARRIERE.



FORME SUR LA DIMENSION X
Coupe: AA



PIÈCE DE BOIS DUR DE 50 X 60MM, 1 REQUIS.

2

AVIONNETTE DE TYPE HM-8

CABANE

Dessiné par: Paul Fournier DESSIN: F8

EN MILLIMÈTRES.

Numero de série: